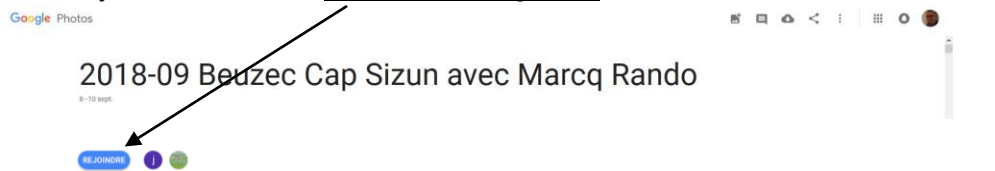


Pour ajouter des photos dans l'album

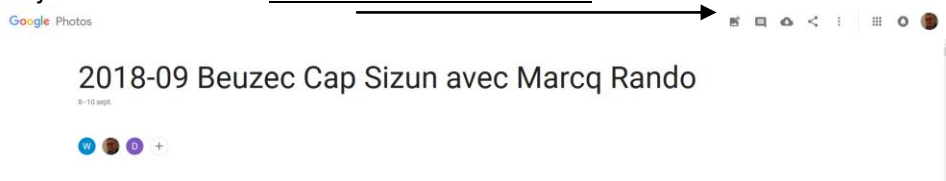
Il faut tout d'abord que le webmaster autorise les autres utilisateurs à ajouter des photos. Petit mail à Lin.
Ensuite :

1. Ouvrir l'album à l'aide du lien fourni lors du partage de l'album.
Par exemple : <https://photos.app.goo.gl/Ui8axZPNld8LBFg26>

2. « Rejoindre » l'album : icone en haut à gauche

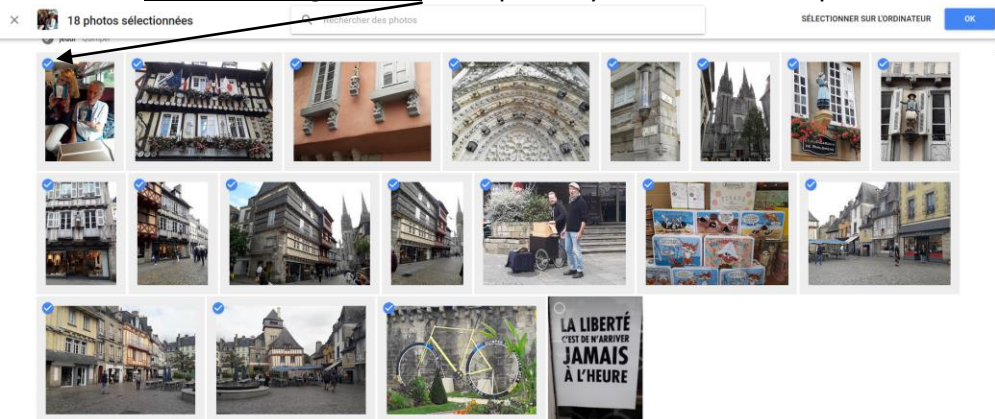


3. « Ajouter à l'album » : 1^{ère} icone en haut à droite

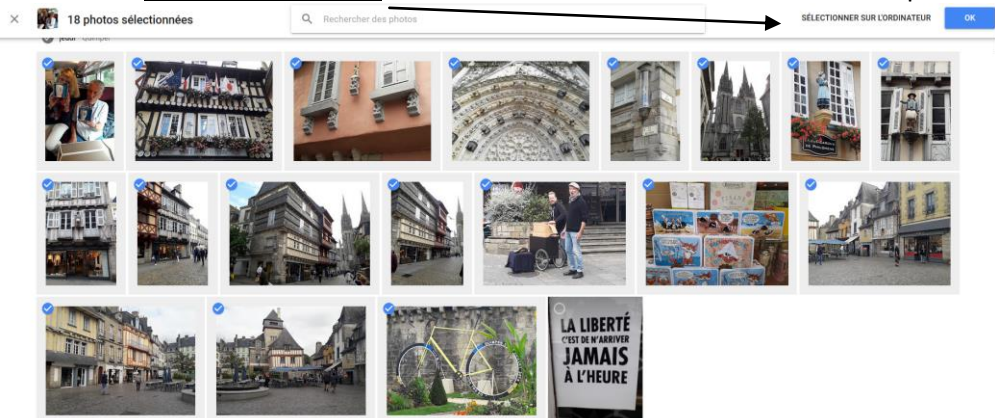


4. Sélectionner les photos que vous voulez ajouter :

- a. Soit dans Google Photo si ces photos y sont. Puis validez par « OK »



- b. Soit sur l'ordinateur si vous les avez stocké sur votre ordinateur puis validez par « OK »



5. Les photos sont alors ajoutées à l'album et se classent par ordre chronologique de date et d'heure.

Attention ! les appareils photos ne sont pas toujours calés sur la même heure ou même sur la même date.
Il y a lieu alors de corriger sur chaque photo l'heure et la date pour retrouver la chronologie ...